

falstaff

LIVING

KÜCHEN-SPEZIAL
TRADITION UND
HIGHTECH IM FOKUS

COOLE TAPETEN
BUNTE KUNSTWERKE
AN DER WAND

INDIA MAHDAVI
DIE DESIGN-IKONE
IM INTERVIEW



HOLIDAY SPIRIT

MIT FLAIR UND STIL DIE FESTTAGE ZELEBRIEREN

SCHWEIZ-AUSGABE 3/2024 WWW.FALSTAFF-LIVING.COM CHF 12.-





VILLA HOCH ZWEI

Eingebettet in die Hänge am Zürichsee hat das Zürcher Architekturbüro Studioforma mit «The Pinnacle» eine einzigartige Villa aus zwei Gebäudeteilen mit südamerikanischem Flair realisiert.

TEXT CHRISTINA NOLI FOTOS AMANDA NIKOLIC

Überraschend
Ein Haus aus zwei
miteinander verbundenen
Gebäudeteilen –
«The Pinnacle» am Zürichsee.



Eine Frage des Niveaus
Der Aussenbereich ist geschickt auf verschiedene Ebenen unterteilt.

> Zürichsee gelangt man von der Küche aus ins Esszimmer, das mit seinem grossen Marmortisch zum Treffpunkt für Familie und Freund:innen wird. Eine geschickte Raumaufteilung schafft hier eine harmonische Balance zwischen den einzelnen Bereichen. Als spezieller Hingucker erblickt man im Wohnzimmer an der Decke Zierbalken, die ein spannendes Formenspiel zaubern. Dezent Farben prägen das Design und lassen die Architektur wirken, die grossen Fenster geben den unverbauten Blick auf den See und von Zürich bis zu den Alpen frei. Im Obergeschoss ergänzt ein Gästezimmer die Gastfreundschaft und ein beeindruckender Büroraum mit Bibliothek und Balkon schafft Raum für kreative Pausen und inspirierende Ausblicke.

... RÜCKZUGSORTE ZUM ANDEREN

Das zweite, wenig kleinere Gebäude, das ebenfalls mit dem zentralen Familienraum



Highlight
Der Pool mit unverbauter Sicht auf den See, Zürich und das gegenüberliegende Ufer lässt keine Wünsche offen.



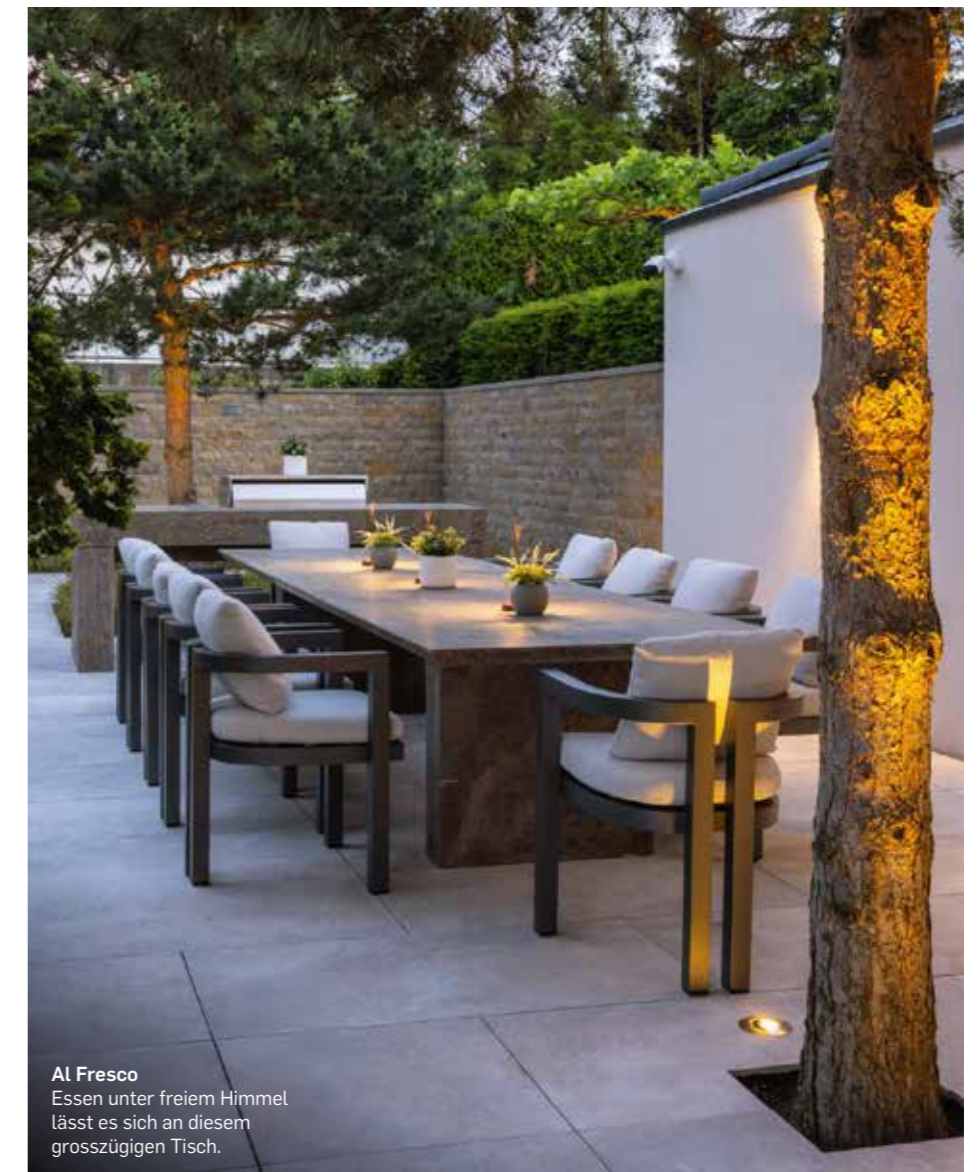
Ganzjährig
Das überdachte Poolhaus mit gemütlichem Kamin lädt zu jeder Jahreszeit zum Verweilen ein.

Alle diese durchdachten Details machen «The Pinnacle» zu dem, was sich eine Familie von einem Zuhause wünscht: Wohlfühlzonen für alle, Orte der Begegnung ebenso wie Rückzugsmöglichkeiten. Die Architektur vermittelt Ruhe und Geborgenheit, das durchdachte Design macht jeden Raum zu einem einzigartigen Teil des Ganzen. Diese Symbiose aus Stil und Intimität spiegelt den heutigen Anspruch an Wohnen auf höchstem Niveau wider: ein durchdachtes Konzept, das sich auf das Wesentliche konzentriert – Stil, Komfort und eine harmonische Verbindung mit der Umgebung. <

verbunden ist, wurde ausschliesslich für den privaten Gebrauch der Bewohnenden konzipiert. Im Erdgeschoss befindet sich das haus-eigene Gym mit Blick und Ausgang auf den Rasen. Eine beeindruckende Treppe hinauf gelangt man im mittleren Stockwerk zu den Kinderzimmern sowie deren Nasszelle. Das Dachgeschoss ist dem Master-Bedroom vorbehalten, mit grosszügigem Walk-in-Schrankraum und einem luxuriösen Badezimmer, das mit Marmor-Lavabos und einer frei stehenden Badewanne ausgestattet ist. Warme Farben und erlesene Materialien schaffen im gesamten Privathaus ein behagliches Ambiente und setzen einen edlen Kontrast zu den dunkleren Tönen im Gästebereich.

DRAUSSEN ZU HAUSE

Der beeindruckende, auf verschiedenen Terrassen angelegte Aussenbereich mit einem von Rolf von Burg gestalteten Garten, greift die horizontale Struktur des Anwesens auf. Unterschiedliche Zonen laden ein, die Natur zu geniessen und im Freien Zeit zu verbringen – sei es auf der grosszügigen Terrasse mit Aussenküche und Grill oder im stilvollen Poolhaus mit Kamin, das auch in den kühleren Monaten genutzt werden kann. Eine gepflegte Rasenfläche bietet Raum für Yoga, Kinderspiele oder einfach für ungestörte Entspannung. Der Bereich direkt vor dem Familienraum bleibt bewusst zurückgezogen und schafft so einen privaten Freiraum mit traumhafter Aussicht. An der Hangseite des Hauses sorgt zudem ein Basketball-Court für sportlichen Ausgleich.



Al Fresco
Essen unter freiem Himmel lässt es sich an diesem grosszügigen Tisch.

> Studioforma, das weltweit für seine exklusiven und individuellen massgeschneiderten Projekte bekannt ist. Seit über zwei Jahrzehnten realisiert Leuzinger private, öffentliche und Retail-Projekte, von denen jedem einzelnen eine ganz eigene visuelle Identität innewohnt. Es gebe keinen typischen Studioforma-Stil, erklärt Leuzinger im Gespräch mit LIVING, man höre stets auf die Wünsche der Bauherrschaft und realisiere, was die Kundschaft sich wünscht. Dieser kundenzentrierte Ansatz und die umfassende Erfahrung im internationalen Markt waren entscheidende Gründe, Studioforma für dieses Prestigeprojekt auszuwählen.

Die Wünsche für «The Pinnacle» waren klar: Viel Grün, eine grosszügige Raumgestaltung, natürliche Materialien und warme Farben, so lauteten die Vorgaben. Ebenfalls wichtig war der Bauherrschaft die klare Aufteilung in private sowie für Gäste zugängliche Bereiche. So entstanden die zwei je ungefähr 25 Meter langen Gebäude, die durch einen zentralen lichtdurchfluteten Familienraum verbunden sind. Dieser offene Treffpunkt – das Herzstück des Anwesens – lädt zum Beisammensein ein. Ob zum gemeinsamen Spielen, Entspannen oder Geniessen des Panoramablicks durch die bodentiefen Fenster auf Zürichsee und Garten, hier wird Familienleben grossgeschrieben. Ein ebenerdiger Zugang auf Gartenniveau ermög-



Gläser hoch!
An der Bar mit direktem Weinkellerzugang kann man die edlen Tropfen geniessen.



Freie Sicht
Das Verbindungsstück zwischen den beiden Häusern weist eine Glasfront und Dachfenster auf.

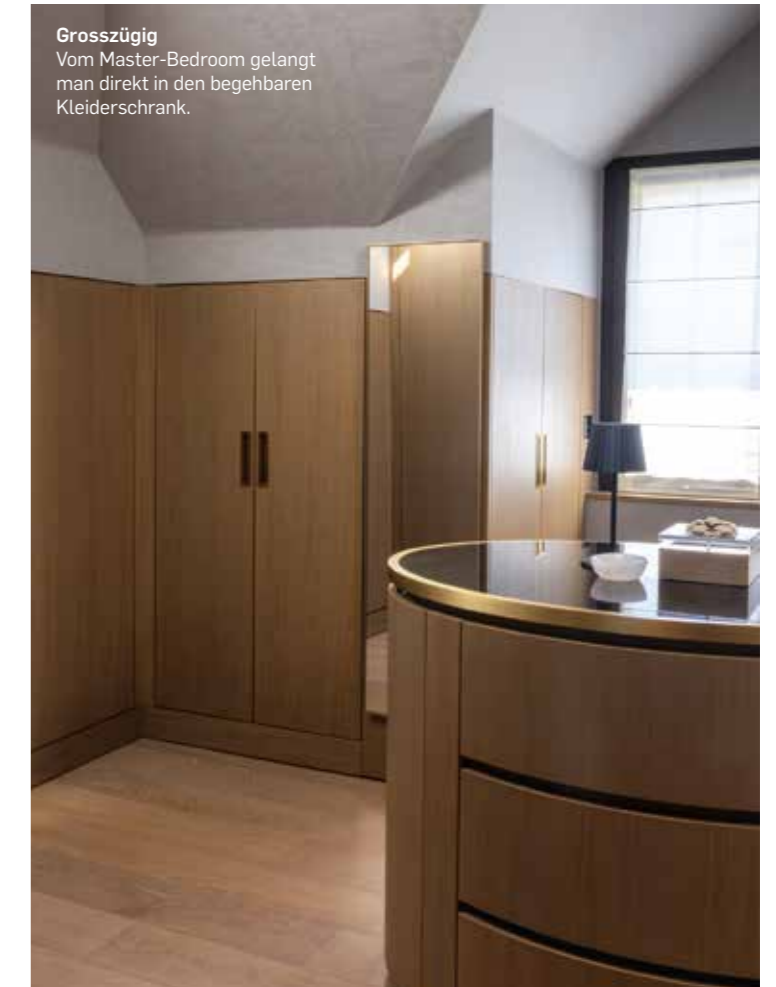
licht zudem einen nahtlosen Übergang zwischen Innen- und Aussenbereich. Die grosszügigen Dach- und Frontfenster sorgen für eine helle Atmosphäre, während die zurückgesetzte Lage absolute Privatsphäre gewährleistet.

BEGEGNUNGSSORTE ZUM EINEN ...

Bevor man linker Hand über die Treppe hinauf in den offenen Wohn-, Ess- und Kochbereich gelangt, lädt die in dunklem Holz mit Marmor und edler Stoffverkleidung gehaltene Bar mit dazugehörigem Weinkeller zum gemeinsamen Anstossen ein. Im mittleren Stockwerk des Hauses wird gegessen, gekocht und gelebt. Der offene Wohnbereich besticht durch ein imposantes Cheminée und eine elegante Marmorkochinsel in der Küche. Mit Sicht auf den >



Gut gebettet
Inmitten von durchdachten Designlösungen, mit Blick auf den See: So lässt es sich gut schlafen.



Grosszügig
Vom Master-Bedroom gelangt man direkt in den begehbaren Kleiderschrank.



Formschön
Das Masterbad zeichnet sich durch feinste Materialwahl und eine beeindruckende Architektur aus.



Eine Frage des Niveaus
Der Aussenbereich ist geschickt auf verschiedene Ebenen unterteilt.

> Zürichsee gelangt man von der Küche aus ins Esszimmer, das mit seinem grossen Marmortisch zum Treffpunkt für Familie und Freund:innen wird. Eine geschickte Raumaufteilung schafft hier eine harmonische Balance zwischen den einzelnen Bereichen. Als spezieller Hingucker erblickt man im Wohnzimmer an der Decke Zierbalken, die ein spannendes Formenspiel zaubern. Dezent Farne prägen das Design und lassen die Architektur wirken, die grossen Fenster geben den unverbauten Blick auf den See und von Zürich bis zu den Alpen frei. Im Obergeschoss ergänzt ein Gästezimmer die Gastfreundschaft und ein beeindruckender Büroraum mit Bibliothek und Balkon schafft Raum für kreative Pausen und inspirierende Ausblicke.

... RÜCKZUGSORTE ZUM ANDEREN

Das zweite, wenig kleinere Gebäude, das ebenfalls mit dem zentralen Familienraum



Highlight
Der Pool mit unverbauter Sicht auf den See, Zürich und das gegenüberliegende Ufer lässt keine Wünsche offen.



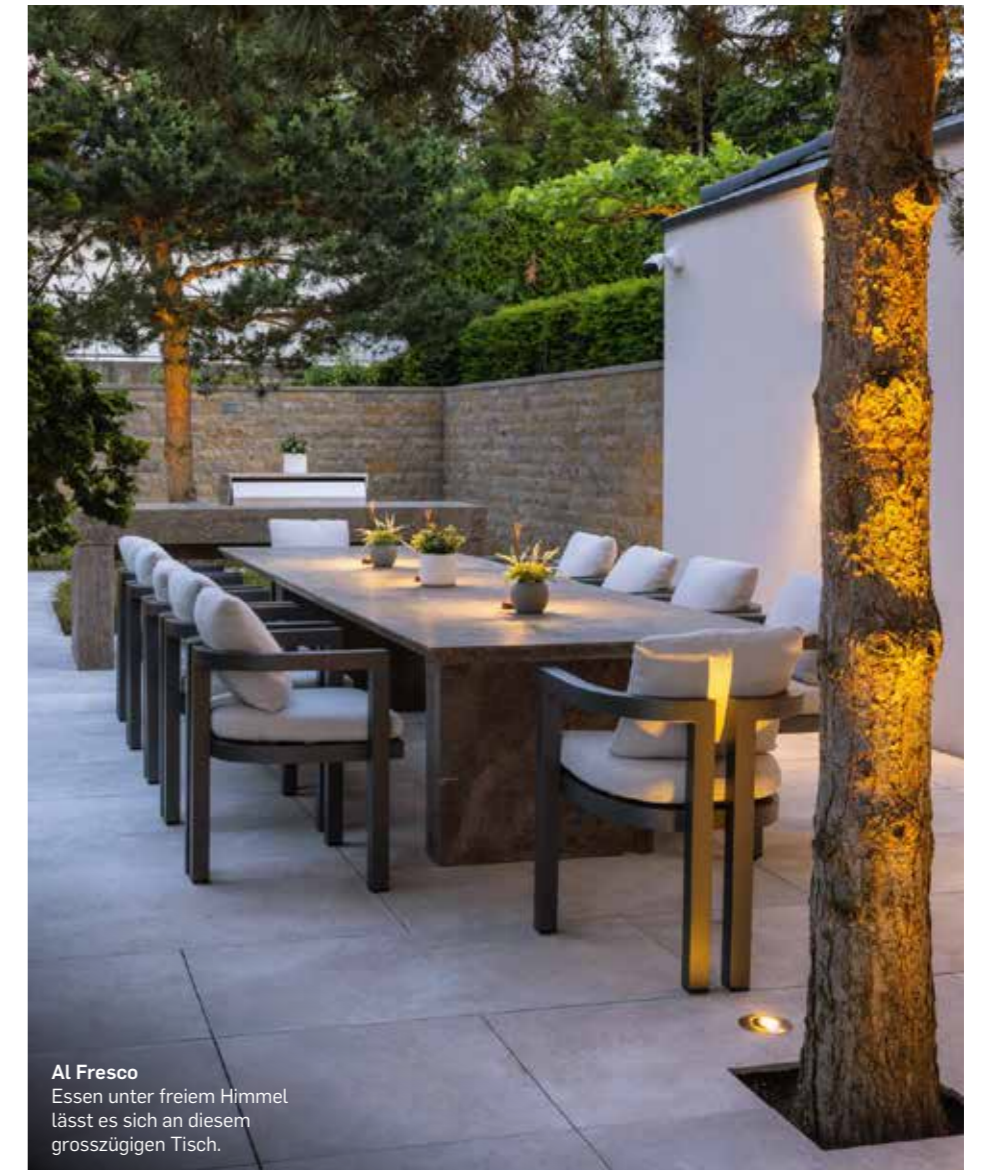
Ganzjährig
Das überdachte Poolhaus mit gemütlichem Kamin lädt zu jeder Jahreszeit zum Verweilen ein.

Alle diese durchdachten Details machen «The Pinnacle» zu dem, was sich eine Familie von einem Zuhause wünscht: Wohlfühlzonen für alle, Orte der Begegnung ebenso wie Rückzugsmöglichkeiten. Die Architektur vermittelt Ruhe und Geborgenheit, das durchdachte Design macht jeden Raum zu einem einzigartigen Teil des Ganzen. Diese Symbiose aus Stil und Intimität spiegelt den heutigen Anspruch an Wohnen auf höchstem Niveau wider: ein durchdachtes Konzept, das sich auf das Wesentliche konzentriert – Stil, Komfort und eine harmonische Verbindung mit der Umgebung. <

verbunden ist, wurde ausschliesslich für den privaten Gebrauch der Bewohnenden konzipiert. Im Erdgeschoss befindet sich das haus-eigene Gym mit Blick und Ausgang auf den Rasen. Eine beeindruckende Treppe hinauf gelangt man im mittleren Stockwerk zu den Kinderzimmern sowie deren Nasszelle. Das Dachgeschoss ist dem Master-Bedroom vorbehalten, mit grosszügigem Walk-in-Schrankraum und einem luxuriösen Badezimmer, das mit Marmor-Lavabos und einer frei stehenden Badewanne ausgestattet ist. Warme Farben und erlesene Materialien schaffen im gesamten Privathaus ein behagliches Ambiente und setzen einen edlen Kontrast zu den dunkleren Tönen im Gästebereich.

DRAUSSEN ZU HAUSE

Der beeindruckende, auf verschiedenen Terrassen angelegte Aussenbereich mit einem von Rolf von Burg gestalteten Garten, greift die horizontale Struktur des Anwesens auf. Unterschiedliche Zonen laden ein, die Natur zu geniessen und im Freien Zeit zu verbringen – sei es auf der grosszügigen Terrasse mit Aussenküche und Grill oder im stilvollen Poolhaus mit Kamin, das auch in den kühleren Monaten genutzt werden kann. Eine gepflegte Rasenfläche bietet Raum für Yoga, Kinderspiele oder einfach für ungestörte Entspannung. Der Bereich direkt vor dem Familienraum bleibt bewusst zurückgezogen und schafft so einen privaten Freiraum mit traumhafter Aussicht. An der Hangseite des Hauses sorgt zudem ein Basketball-Court für sportlichen Ausgleich.



Al Fresco
Essen unter freiem Himmel lässt es sich an diesem grosszügigen Tisch.